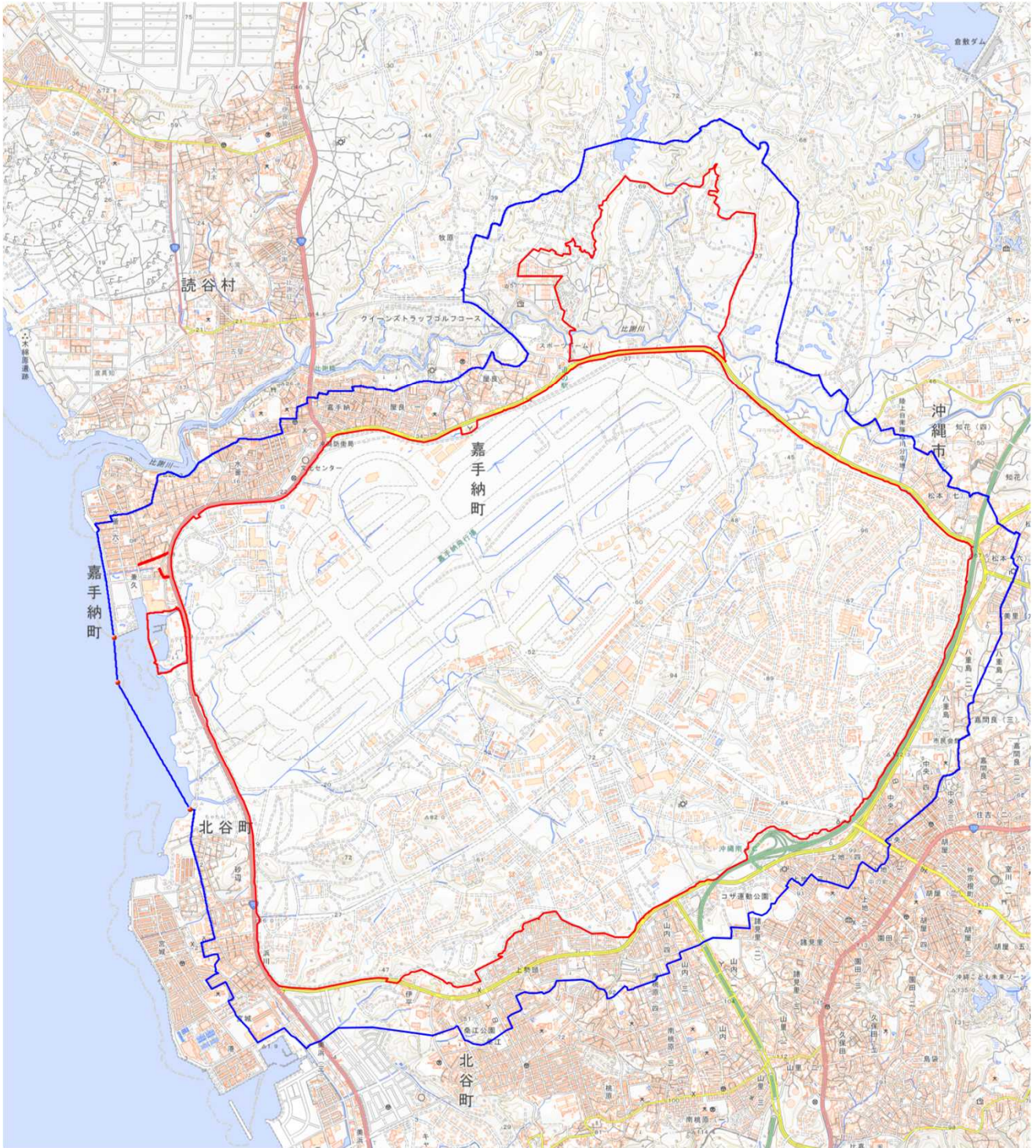


嘉手納飛行場

対象防衛関係施設の所在地	沖縄県中頭郡嘉手納町	字屋良ほか
対象防衛関係施設の区域	沖縄県中頭郡嘉手納町	字久得（次の図面に示す部分に限る。）、字水釜（次の図面に示す部分に限る。）、字兼久（次の図面に示す部分に限る。）、字嘉手納（次の図面に示す部分に限る。）、字屋良（次の図面に示す部分に限る。）、字野国（次の図面に示す部分に限る。）、字国直、字東（次の図面に示す部分に限る。）及び字野里
	沖縄県沖縄市	字宇久田、字嘉良川（次の図面に示す部分に限る。）、字御殿敷（次の図面に示す部分に限る。）、字山内（次の図面に示す部分に限る。）、字上地（次の図面に示す部分に限る。）、字森根、字白川（次の図面に示す部分に限る。）、字美里（次の図面に示す部分に限る。）、字諸見里（次の図面に示す部分に限る。）、字大工廻（次の図面に示す部分に限る。）及び字胡屋（次の図面に示す部分に限る。）
	沖縄県中頭郡北谷町	字伊平（次の図面に示す部分に限る。）、字浜川（次の図面に示す部分に限る。）、字上勢頭（次の図面に示す部分に限る。）、字下勢頭及び字砂辺（次の図面に示す部分に限る。）
対象防衛関係施設に係る対象施設周辺地域	沖縄県中頭郡嘉手納町	字久得（次の図面に示す部分に限る。）、字水釜（次の図面に示す部分に限る。）、字兼久、字嘉手納（次の図面に示す部分に限る。）、字屋良（次の図面に示す部分に限る。）、字野国、字国直、字東、字野里、屋良一丁目及び水釜六丁目（次の図面に示す部分に限る。）
	沖縄県沖縄市	字宇久田、字嘉良川、字御殿敷（次の図面に示す部分に限る。）、字山内（次の図面に示す部分に限る。）、字上地、字森根、字白川（次の図面に示す部分に限る。）、字美里、字諸見里、字大工廻（次の図面に示す部分に限る。）、字胡屋（次の図面に示す部分に限る。）、字知花（次の図面に示す部分に限る。）、知花四丁目（次の図面に

		示す部分に限る。)、松本五丁目から七丁目まで (いずれも次の図面に示す部分に限る。)、美里六丁目(次の図面に示す部分に限る。)、八重島一丁目から三丁目(次の図面に示す部分に限る。)まで、嘉間良一丁目(次の図面に示す部分に限る。)、中央二丁目及び四丁目、上地一丁目及び三丁目(いずれも次の図面に示す部分に限る。)並びに四丁目、諸見里二丁目(次の図面に示す部分に限る。)、山内一丁目及び三丁目(いずれも次の図面に示す部分に限る。)並びに四丁目並びに南桃原四丁目(次の図面に示す部分に限る。)
	沖縄県中頭郡北谷町	字伊平(次の図面に示す部分に限る。)、字浜川(次の図面に示す部分に限る。)、字上勢頭(次の図面に示す部分に限る。)、字下勢頭、字砂辺(次の図面に示す部分に限る。)、字桑江(次の図面に示す部分に限る。)、字宮城(次の図面に示す部分に限る。)及び美浜三丁目(次の図面に示す部分に限る。)
	沖縄県中頭郡読谷村	字牧原(次の図面に示す部分に限る。)
	次に掲げる点を順次に結んだ線及び一に掲げる点と三に掲げる点とを結ぶ海岸線により囲まれた海域	一 北緯二十六度二十分二十秒、東経百二十七度四十四分四十九秒の点 二 北緯二十六度二十分五十秒、東経百二十七度四十四分三十秒の点 三 北緯二十六度二十一分一秒、東経百二十七度四十四分二十九秒の点
備考		
<p>一 「次の図面」は省略し、その図面を防衛省に備え置いて縦覧に供する。</p> <p>二 側端の一方のみがこの表の対象防衛関係施設に係る対象施設周辺地域の項下欄に掲げる区域に含まれる道路の区間のうち当該区域に含まれない道路の部分及び側端の少なくとも一方が当該区域に接する道路の区間並びにこれらの道路の区間に接する交差点は、対象施設周辺地域に含まれるものとする。</p> <p>三 この表下欄に掲げる行政区画その他の区域に変更があっても、対象防衛関係施設の区域及び対象防衛関係施設に係る対象施設周辺地域は、なお従前の例による。</p>		

嘉手納飛行場周辺地域



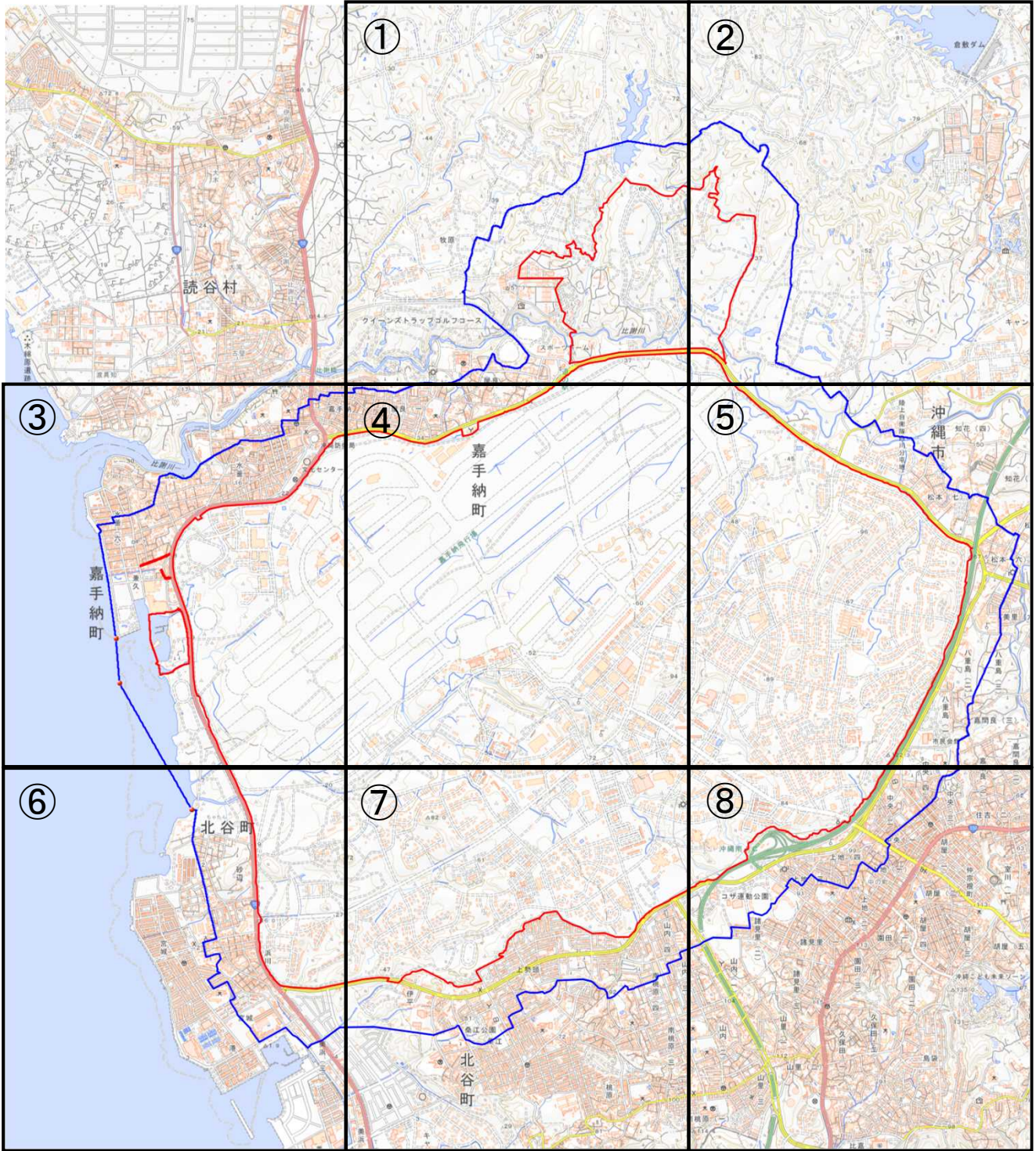
この地図は、縮尺2万5,000分の1の地形図相当の誤差を有しております。また、地図上に記載した区域を示す線は、データ作成上の誤差を含んでいます。そのため、区域の概略の位置を示す参考図としてご利用ください。

国土地理院の地理院地図を利用

対象施設の区域

対象施設周辺地域

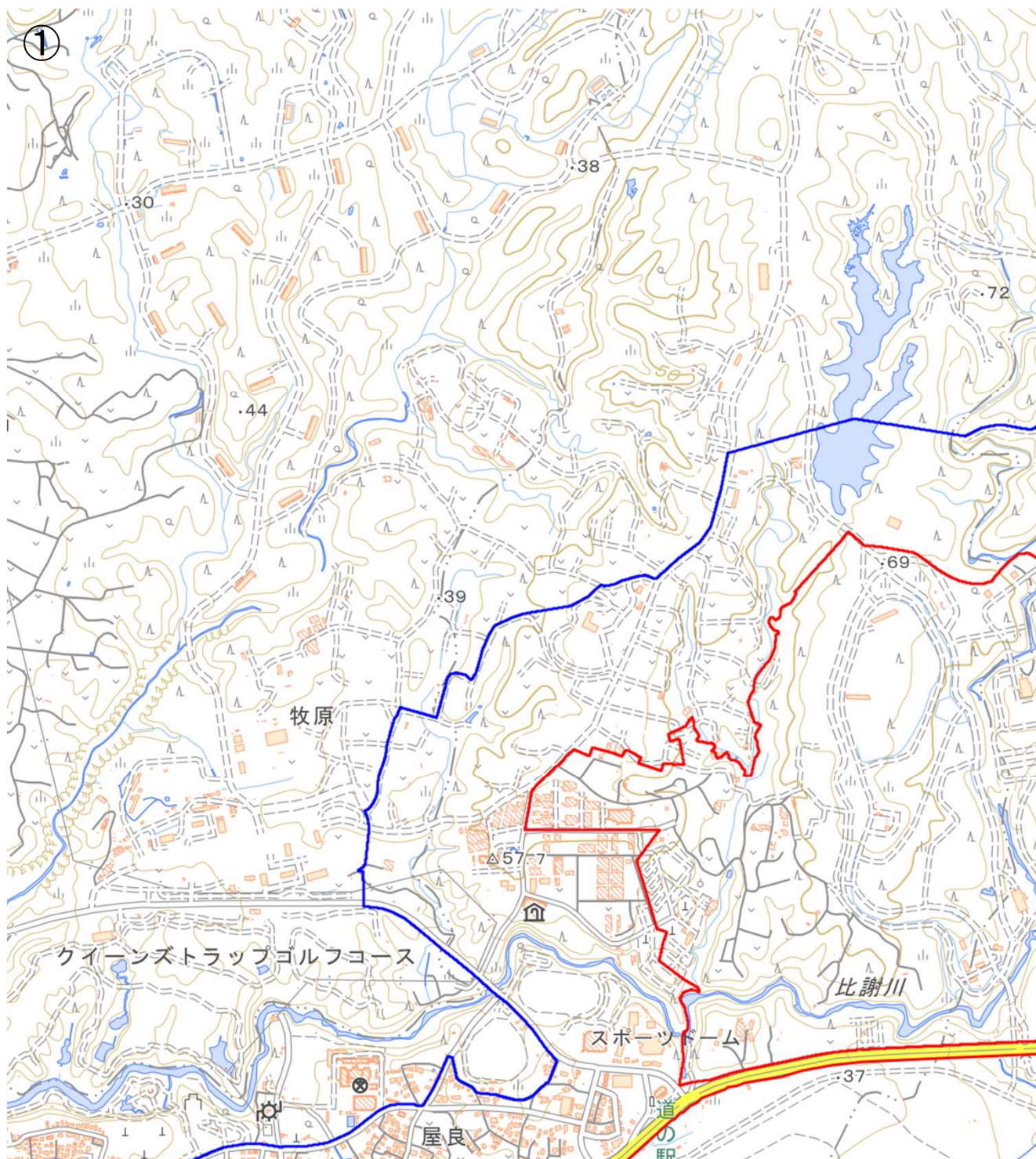
嘉手納飛行場周辺地域



この地図は、縮尺2万5,000分の1の地形図相当の誤差を有しております。また、地図上に記載した区域を示す線は、データ作成上の誤差を含んでいます。そのため、区域の概略の位置を示す参考図としてご利用ください。

国土地理院の地理院地図を利用	
対象施設の区域	
対象施設周辺地域	

嘉手納飛行場周辺地域 図①



この地図は、縮尺2万5,000分の1の地形図相当の誤差を有しております。また、地図上に記載した区域を示す線は、データ作成上の誤差を含んでいます。そのため、区域の概略の位置を示す参考図としてご利用ください。

国土地理院の地理院地図を利用

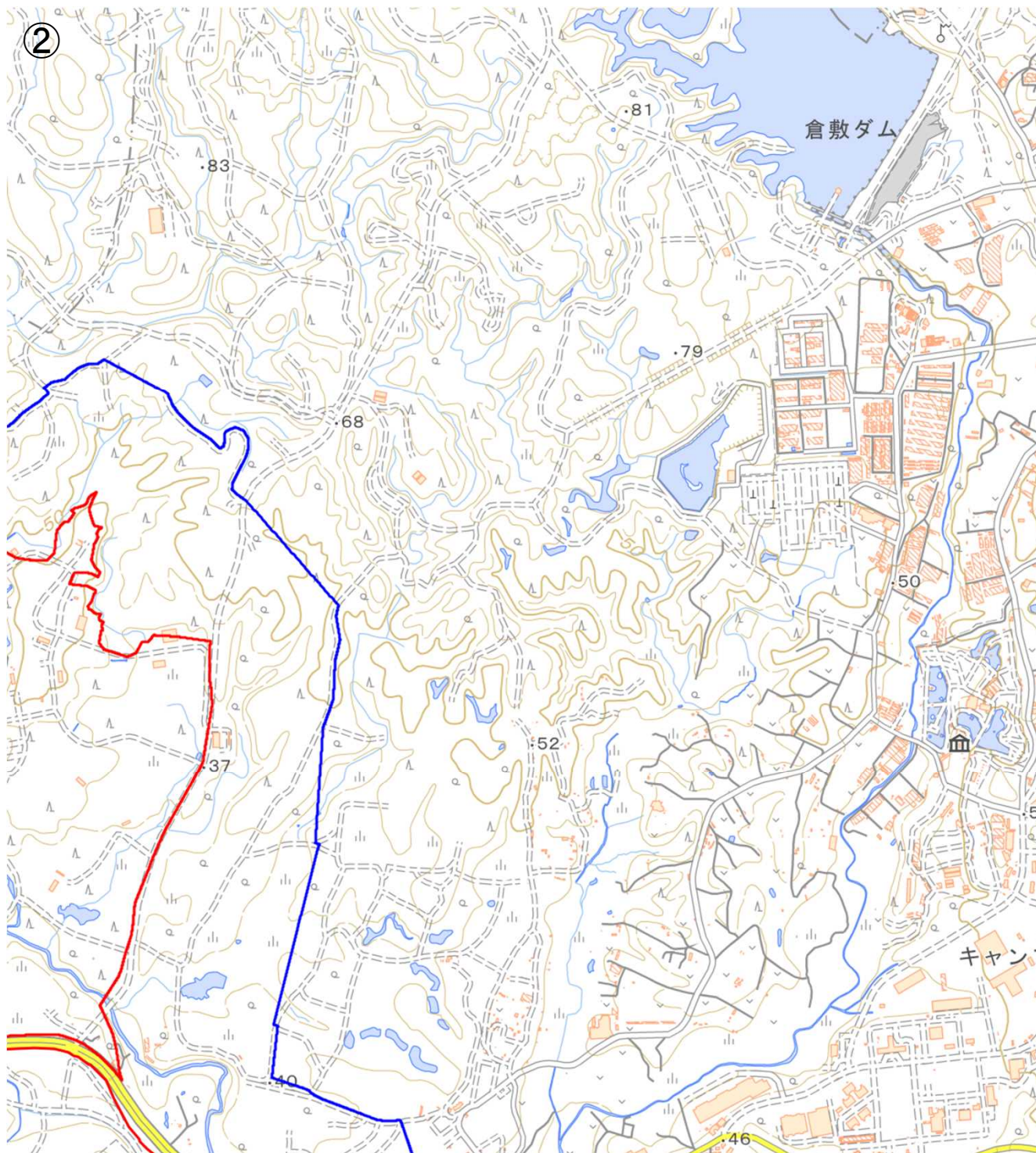
対象施設の区域



対象施設周辺地域



嘉手納飛行場周辺地域 図②



この地図は、縮尺2万5,000分の1の地形図相当の誤差を有しております。また、地図上に記載した区域を示す線は、データ作成上の誤差を含んでいます。そのため、区域の概略の位置を示す参考図としてご利用ください。

国土地理院の地理院地図を利用

対象施設の区域



対象施設周辺地域



嘉手納飛行場周辺地域 図③



この地図は、縮尺2万5,000分の1の地形図相当の誤差を有しております。また、地図上に記載した区域を示す線は、データ作成上の誤差を含んでいます。そのため、区域の概略の位置を示す参考図としてご利用ください。

国土地理院の地理院地図を利用

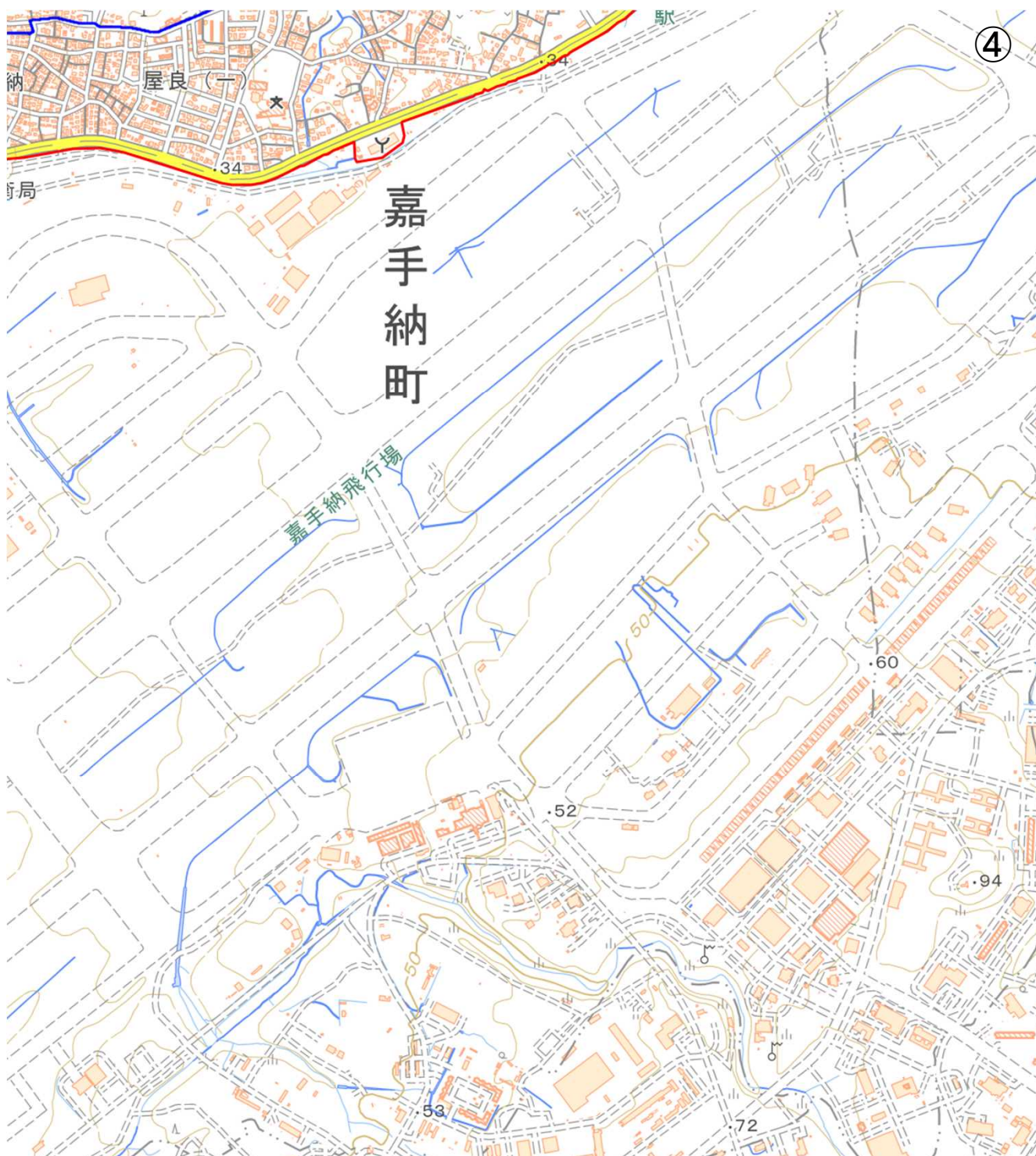
対象施設の区域



対象施設周辺地域



嘉手納飛行場周辺地域 図④



この地図は、縮尺2万5,000分の1の地形図相当の誤差を有しております。また、地図上に記載した区域を示す線は、データ作成上の誤差を含んでいます。そのため、区域の概略の位置を示す参考図としてご利用ください。

国土地理院の地理院地図を利用

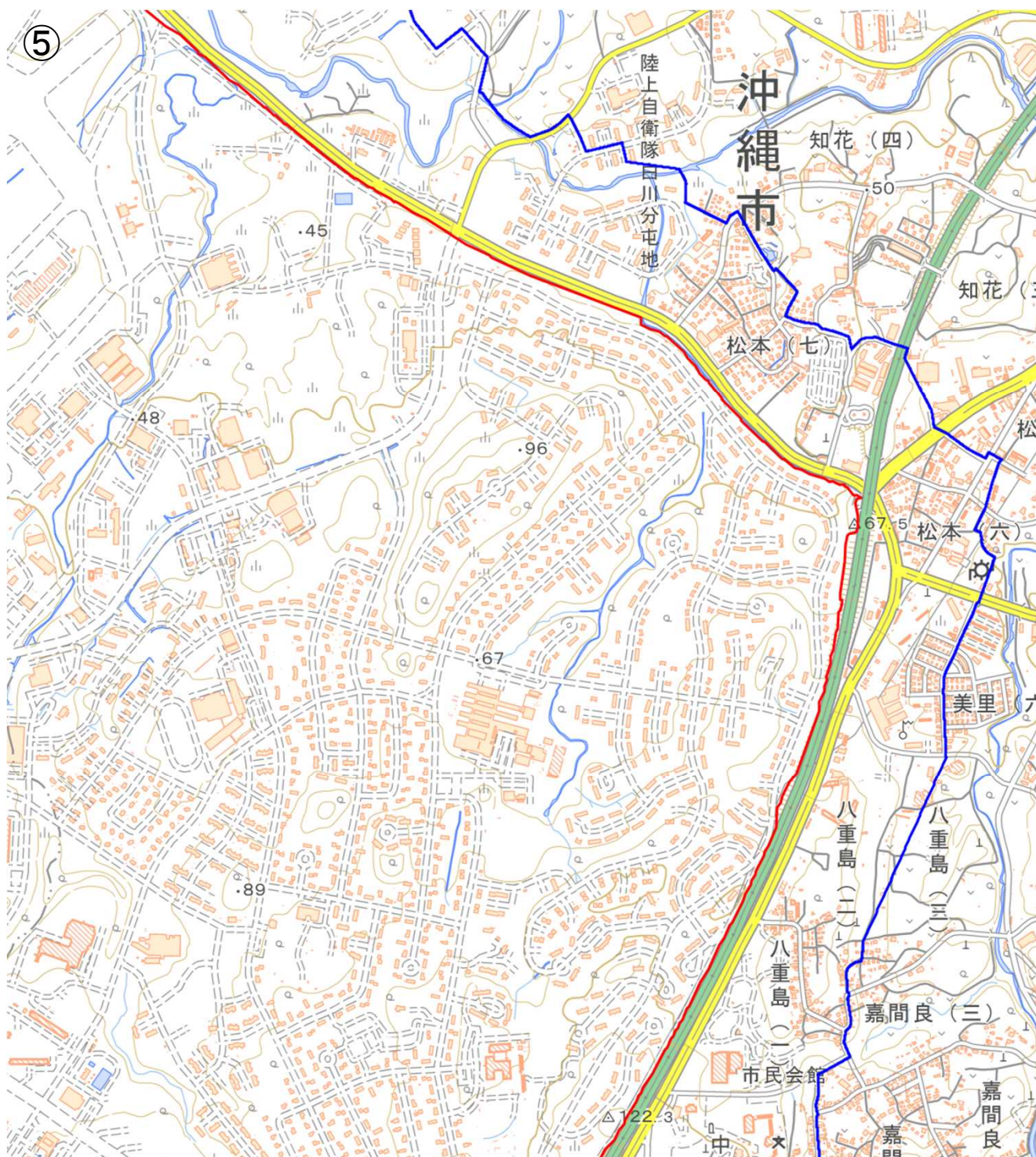
対象施設の区域



対象施設周辺地域



嘉手納飛行場周辺地域 図⑤



この地図は、縮尺2万5,000分の1の地形図相当の誤差を有しております。また、地図上に記載した区域を示す線は、データ作成上の誤差を含んでいます。そのため、区域の概略の位置を示す参考図としてご利用ください。

国土地理院の地理院地図を利用

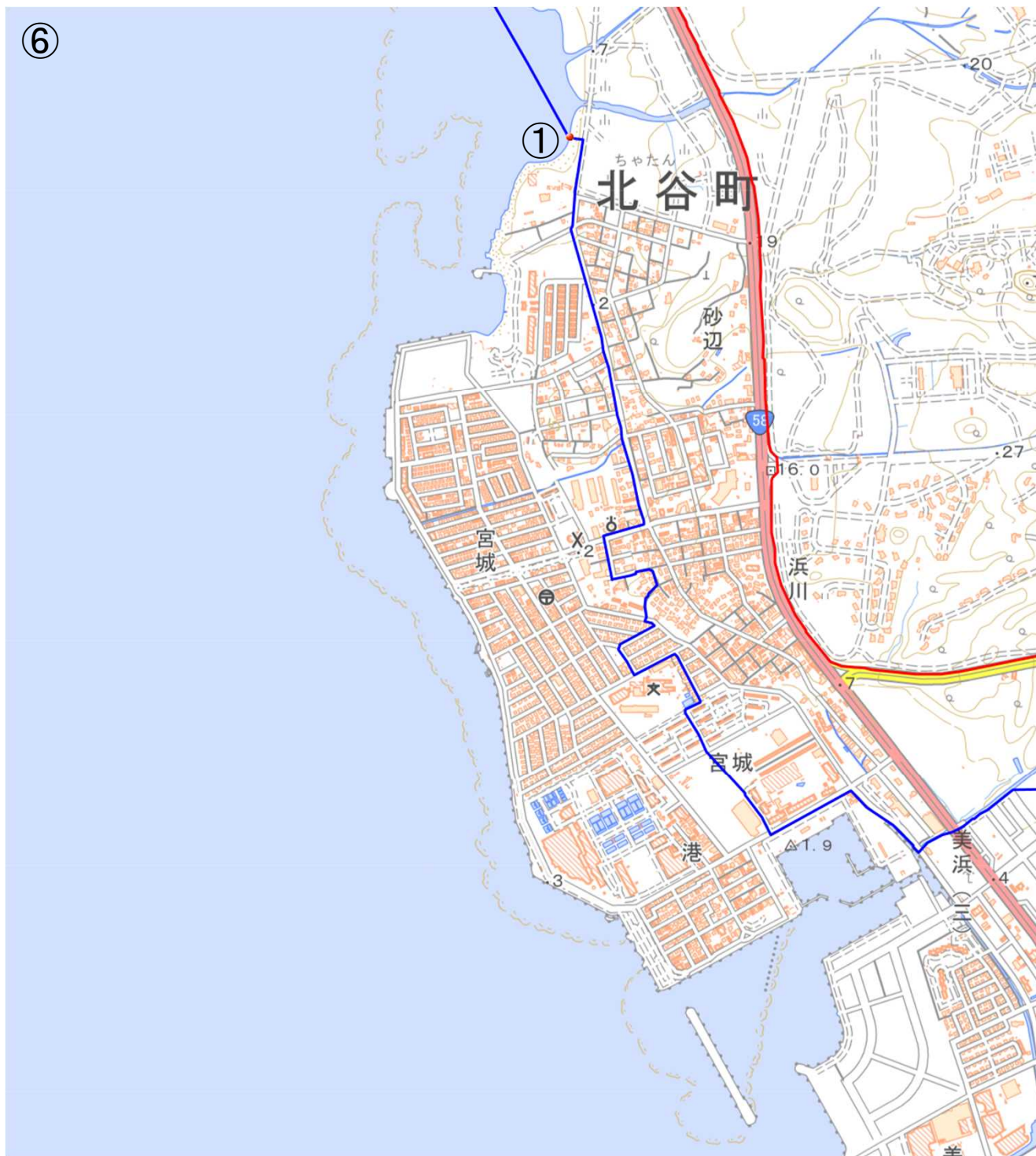
対象施設の区域



対象施設周辺地域



嘉手納飛行場周辺地域 図⑥



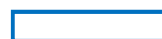
この地図は、縮尺2万5,000分の1の地形図相当の誤差を有しております。また、地図上に記載した区域を示す線は、データ作成上の誤差を含んでいます。そのため、区域の概略の位置を示す参考図としてご利用ください。

国土地理院の地理院地図を利用

対象施設の区域



対象施設周辺地域



嘉手納飛行場周辺地域 図⑦



この地図は、縮尺2万5,000分の1の地形図相当の誤差を有しております。また、地図上に記載した区域を示す線は、データ作成上の誤差を含んでいます。そのため、区域の概略の位置を示す参考図としてご利用ください。

国土地理院の地理院地図を利用

対象施設の区域



対象施設周辺地域



嘉手納飛行場周辺地域 図⑧



この地図は、縮尺2万5,000分の1の地形図相当の誤差を有しております。また、地図上に記載した区域を示す線は、データ作成上の誤差を含んでいます。そのため、区域の概略の位置を示す参考図としてご利用ください。

国土地理院の地理院地図を利用

対象施設の区域



対象施設周辺地域

